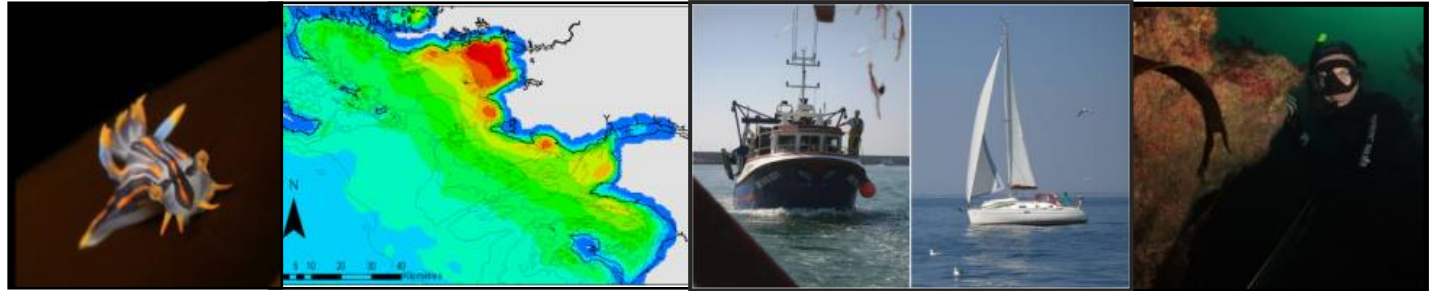


Site Natura 2000 du Plateau du Four

Comité de pilotage n°8



Salle C203/204 – DREAL Pays de la Loire – Nantes

11 mars 2016

ORDRE DU JOUR – 8^e COPIL

Site Natura 2000 du Plateau du Four

1. Présentation de la mise en œuvre des actions du DOCOB
2. Validation du projet de Charte Natura 2000
3. Information sur la suite de l'animation du site
4. Points divers ou questions diverses



ORDRE DU JOUR – 8^e COPIL

Site Natura 2000 du Plateau du Four

1. Présentation de la mise en œuvre des actions du DOCOB
2. Validation du projet de Charte Natura 2000
3. Information sur la suite de l'animation du site
4. Points divers ou questions diverses



1 – Présentation de la mise en œuvre des actions du DOCOB

Objectif	Code Action	ACTION	PRIORITE
A. CONNAITRE	A1.1	Réaliser un inventaire de la faune et de la flore des habitats rocheux et intertidaux	***
	A1.2	Suivre l'état de conservation des champs de blocs intertidaux	***
	A1.3	Accompagner la mise en œuvre des suivis participatifs "laminaires" sur le Plateau du Four	**
	A1.4	Intégrer les réseaux d'observation de mammifères marins existants	*
	A1.5	Intégrer les éléments de connaissance sur les habitats et espèces d'intérêt communautaire issus des travaux en cours ou à venir, les confronter aux données sur la qualité de l'eau	**
	A2.1	Réaliser des analyses d'eau en cas de bloom phytoplanctonique	**
	A2.2	Equiper un navire de pêche d'une sonde multi-paramètres afin d'avoir un suivi continu de la qualité de l'eau du site	**
	A3.1	Suivre l'évolution de la fréquentation du site par les usagers récréatifs individuels par comptages en mer	**
	A3.2	Suivre l'évolution des activités socio-économiques au sein du site et recueillir les données de perception sur le milieu	**
B. PRÉSERVER	B1.1	Cartographier les secteurs du récif à haute sensibilité	***
	B1.2	Participer aux études sur l'impact des arts trainants sur les fonds meubles et sur les moyens de les réduire	**
	B1.3	Accompagner le travail d'évaluation des incidences des activités de pêche professionnelle	**
	B2.1	Développer l'écoresponsabilité des usagers	***
	B2.2	Inciter les plongeurs à utiliser un mode de mouillage qui minimise l'impact sur les fonds rocheux	**
C. INTÉGRER	C1.1	Partager avec les instances de concertation et acteurs qui traitent de la qualité des eaux côtières ou de l'environnement côtier	***
	C2.1	Se tenir informé des projets susceptibles d'impacter les habitats et espèces du site et apporter les informations nécessaires en cas d'évaluation de leurs incidences	***
	C3.1	Favoriser la cohérence des suivis réalisés sur le secteur Loire Vialine et au-delà ainsi que celle des mesures liées à la conservation des habitats et espèces	**
D. COMMUNIQUER	D1.1	Monter une exposition présentant le patrimoine naturel du Plateau du Four et les objectifs de Natura 2000	***
	D1.2	Etablir et appliquer un plan de communication pour faire connaître le patrimoine naturel du site et la démarche Natura 2000	***
	D1.3	Accompagner les responsables d'activités récréatives dans leur rôle d'éducateur à l'environnement marin	**
	D1.4	Organiser des opérations pédagogiques de ramassage des engins de pêche perdus	*
TOUS	E1.	Assurer l'animation de la démarche Natura 2000	***

15 actions retenues comme prioritaires sur les 22 du DOCOB

4 objectifs d'action :

- Connaître

- Préserver



- Intégrer

- Communiquer

+ Assurer l'animation de la démarche Natura 2000 (action transversale)

1 – Présentation de la mise en œuvre des actions du DOCOB

Objectif A. CONNAITRE

 Actions LIFE+ PAPL
 Actions DOCOB

Objectif	Code Action	ACTION	PRIORITE
A. CONNAITRE	A1.1	Réaliser un inventaire de la faune et de la flore des habitats rocheux et intertidaux	***
	A1.2	Suivre l'état de conservation des champs de blocs intertidaux	***
	A1.3	Accompagner la mise en œuvre des suivis participatifs "laminaires" sur le Plateau du Four	**
	A1.4	Intégrer les réseaux d'observation de mammifères marins existants	*
	A1.5	Intégrer les éléments de connaissance sur les habitats et espèces d'intérêt communautaire issus des travaux en cours ou à venir, les confronter aux données sur la qualité de l'eau	**
	A2.1	Réaliser des analyses d'eau en cas de bloom phytoplanctonique	**
	A2.2	Equiper un navire de pêche d'une sonde multi-paramètres afin d'avoir un suivi continu de la qualité de l'eau du site	**
	A3.1	Suivre l'évolution de la fréquentation du site par les usagers récréatifs individuels par comptages en mer	**
	A3.2	Suivre l'évolution des activités socio-économiques au sein du site et recueillir les données de perception sur le milieu	**

1 – Présentation de la mise en œuvre des actions du DOCOB

Objectif A. CONNAITRE (Actions réalisées dans le cadre du programme LIFE + Pêche à Pied de Loisir)

A1.1 Réaliser un inventaire de la faune et de la flore des habitats rocheux et intertidaux

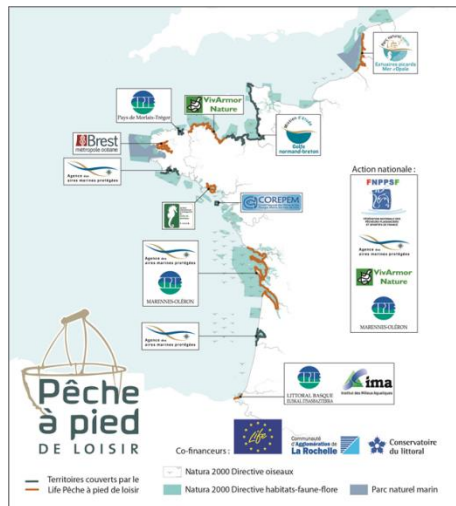
A1.2 Suivre l'état de conservation des champs de blocs intertidaux

Programme basé sur une gouvernance nationale (coordonné par l'AAMP*) et locale (COREPEM)

- Mieux appréhender les interactions PAPL <-> milieu naturel et faune/flore : enquêtes, sensibilisation, inventaires
- Mettre en place des moyens de communication : outils de sensibilisation (dépliants, réglottes, panneaux)
- Contribuer à l'élaboration et à la mise en œuvre des plans de gestion des AMP** (mise en œuvre actions DOCOB)

*Agence des Aires marines Protégées ; **Aires Marines Protégées

Période : Juillet 2013 → Septembre 2017

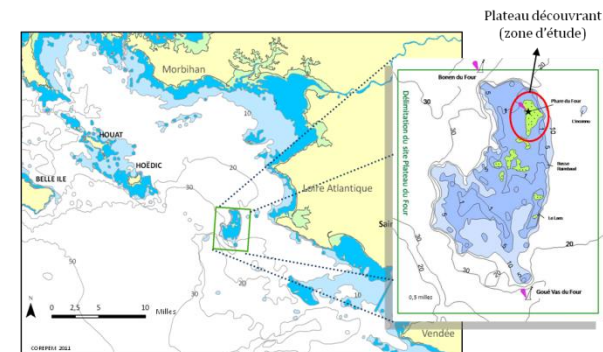


• 11 territoires pilotes :

- 5 associations
- 1 organisation professionnelle
- 2 collectivités territoriales
- 1 établissement public national

• Implication croissante d'un réseau hors LIFE+ PAPL :

Pays de Caux, Côte de Nacre, Ouest Cornouaille, Ria d'Étel, Gâvre de Quiberon, Belle-Ile-en-Mer, **Presqu'île de Guérande**, Parc Naturel Régional de Camargue



1 – Présentation de la mise en œuvre des actions du DOCOB

Objectif A. CONNAITRE (Actions réalisées dans le cadre du programme LIFE + Pêche à Pied de Loisir)

- **Inventaire faune/flore de l'habitat « Champ de blocs »**
- **19 et 20 mars + 20 et 21 avril 2015** : diagnostic complet du champ de bloc (QECB*/IVR**)
- **3 et 4 août 2015** : diagnostic allégé dans les 5 quadrats (IVR)
- **28 septembre 2015** : diagnostic complet : 4 quadrats réalisés/5 prévus (QECB/IVR)

*Qualité Ecologique du Champ de Blocs ; **Indicateur Visuel de Retournement



- **A venir en 2016** : 7 dernières sorties
 - ❖ **7-8 avril 2016** : 10^e + 11^e sortie -> inventaire complet (+ sensibilisation + enquêtes)
 - ❖ **6-7 juin 2016** : 12^e et 13^e sortie inventaire complet (sensibilisation + enquêtes)
 - ❖ **5 juillet 2016** : 14^e sortie -> inventaire allégé (+ sensibilisation + enquêtes)
 - ❖ **19-20 septembre** : 15^e et 16^e sortie -> inventaire complet (+ sensibilisation + enquêtes)

-> Diagnostic local 2015 en cours de rédaction

1 – Présentation de la mise en œuvre des actions du DOCOB

Autres actions du programme LIFE + Pêche à Pied de Loisir

○ Concertations locales et nationales : Colloques, COPIL, Comités de suivis, Groupes de travail

- Saint-Jean-de-Luz : 14-16 octobre 2014
- Granville : 7-9 avril 2015
- La Rochelle : 16-18 novembre 2015



+ **groupes de travail nationaux** en visioconférence avec autres coordinateurs LIFE : cartographie, Base de données, outils de communication...

+ **groupes de travail avec usagers locaux** : présentation et état d'avancement du programme, outils de communication/sensibilisation

1 – Présentation de la mise en œuvre des actions du DOCOB

Autres actions du programme LIFE + Pêche à Pied de Loisir

○ Faire évoluer les comportements des PAPL : sensibilisation → outils et terrain

○ Terrain : 3 juillet – 1^{er} octobre 2015

- ❖ Sur le Plateau du Four (24 personnes sensibilisées)
- ❖ Aux cales de mise à l'eau (Le Croisic, La Turballe, Pornichet)

Aucune opération de sensibilisation (ou d'enquête) n'a pu être menée au regard des accès très aléatoires des pratiquants aux cales de mise à l'eau des ports de plaisance prospectés.

	DATE	JOUR	PLAGE HORAIRE	VACANCES SC.	COEFFICIENT	Lieu
2015	03/07/2015	Vendredi	16:45-17:15	Oui	93	Cale du Croisic
	30/07/2015	Jeudi	13:30-14:15	Oui	90	Cale de La Turballe
	31/07/2015	Vendredi	12:15-13:00	Oui	95	Cale du Croisic
	31/07/2015	Vendredi	14:15-15:00	Oui	95	Cale de La Turballe
	03/08/2015	Lundi	13:30-14:40	Oui	104	Plateau du Four
	04/08/2015	Mardi	14:20-15:20	Oui	97	Plateau du Four
	05/08/2015	Mercredi	18:20-19:10	Oui	92	Cale de La Turballe
	31/08/2015	Lundi	12:15-13:30	Oui	113	Plateau du Four
	01/09/2015	Mardi	17:00-17:30	Non	111	Cale du Croisic
	28/09/2015	Lundi	11:15-12:15	Non	110	Plateau du Four
30/09/2015	Mercredi	17:00-17:30	Non	113	Cale Pornichet	
01/10/2015	Jeudi	17:00-17:30	Non	102	Cale de La Turballe	

○ Distribution des outils :

- ❖ Terrain : 26 dépliants et 33 réglottes
 - ❖ Affichage locaux COREPEM au Croisic : 28 dépliants et 46 réglottes
 - ❖ O. du tourisme, commerces + Gardes-Jurés du COREPEM et DML 44 : 462 dépliants et 159 réglottes
- Nouvelle distribution en janvier 2016 + prochaines sorties en avril



1 – Présentation de la mise en œuvre des actions du DOCOB

Autres actions du programme LIFE + Pêche à Pied de Loisir

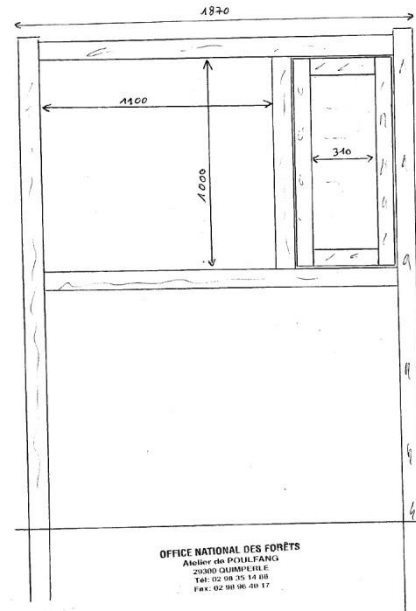
- Faire évoluer les comportements des PAPL : sensibilisation → outils et terrain

Panneaux :

Montage partenariat avec Cap Atlantique (soutien technique : installation et financier), COREPEM est MO et finance la partie conception graphique (2k€) : 29 panneaux dont les 2 prévus dans le LIFE pour le COREPEM (sites PAPL de Pénestin à La Baule).

Réunions de calage pour les formats, les infos à y afficher, les devis... : 12 oct. 2015 + 20 janv. 2016

→ Groupe de travail avec les élus : 28 janvier 2016



1 – Présentation de la mise en œuvre des actions du DOCOB

Autres actions du programme LIFE + Pêche à Pied de Loisir

○ Caractérisation des PAPL et de leurs pratiques : comptages et enquêtes

- **Comptages des PAPL** : réalisés conjointement aux sorties d'inventaires faune/flore sur le CdB (03-04/08/2015; 31/08/2015 ; 28/09/2015) : entre **7 et 15 pêcheurs**
- **Enquêtes et Analyse des paniers** : réalisé à l'occasion des sorties et aux cales de mise à l'eau des navires (La Turballe, Le Croisic, Pornichet) : **17 questionnaires** uniquement sur le Plateau du Four

Aucune opération d'enquête (ou de sensibilisation) n'a pu être menée au regard des accès très aléatoires des pratiquants aux cales de mise à l'eau des ports de plaisance prospectés.

Actions difficiles à mettre en place du fait de l'éloignement du site à la côte et des moyens à engager pour s'y rendre (peut expliquer le nombre assez faible de pêcheurs recensés).



BILAN :

Population venant majoritairement du département mais pas nécessairement des communes littorales

Fréquentation régulière et de longue date (maison de famille, vacances...)

Profils expérimentés :

- Navigation : connaissance des particularités de la zone (hauts fonds rocheux, courants, ...)
- Pratiques : équipement adapté à la pêche des crustacés : tourteau, étrille ainsi que des moules

Petites embarcations à moteur ou voilier avec annexe au départ des ports de La Turballe, du Croisic, de Pornichet et de Piriac

Parfois, manque de connaissances de la réglementation et encore plus en haute saison touristique mais intérêt des outils de communication et de sensibilisation

Majorité de la fréquentation entre juin et septembre

1 – Présentation de la mise en œuvre des actions du DOCOB

Autres actions du programme LIFE + Pêche à Pied de Loisir

Gestion financière et audit

○ **Bilan technique et financier 2x/an**: rendu le 30 avril et 31 août 2015 : **Rapport principal + Livrables** (Diagnostic local, comptes rendus de CLC, formulaires de comptages) + **Annexes** (feuilles d'émarginement des CLC, support de présentation, versions en cours des outils de sensibilisation)



→ **Prochain bilan : 31 mars 2016**

+ Transverse

- Echanges avec les autres bénéficiaires des sites limitrophes sur la réglementation et les aspects sanitaires (bulletin Ifremer)
- Devis (x3) pour nombreux achats : matériel de terrain, conception graphique et fabrication panneaux...

1 – Présentation de la mise en œuvre des actions du DOCOB

Objectif A. CONNAITRE

 Actions LIFE+ PAPL
 Actions DOCOB

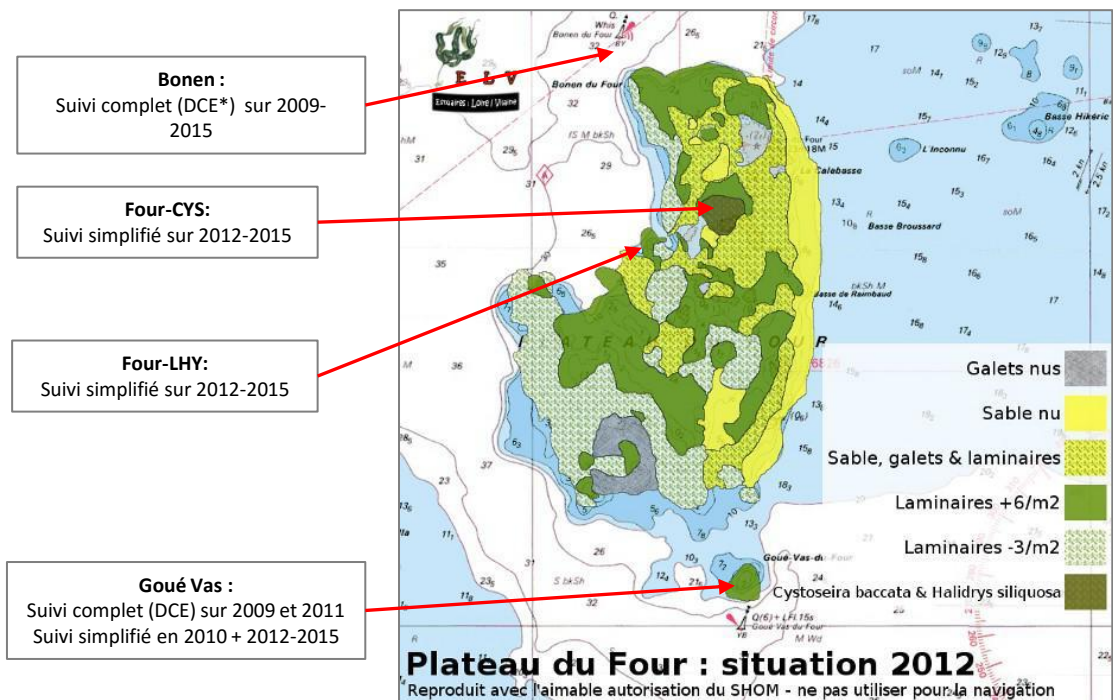
Objectif	Code Action	ACTION	PRIORITE
A. CONNAITRE	A1.1	Réaliser un inventaire de la faune et de la flore des habitats rocheux et intertidaux	***
	A1.2	Suivre l'état de conservation des champs de blocs intertidaux	***
	A1.3	Accompagner la mise en œuvre des suivis participatifs "laminaires" sur le Plateau du Four	**
	A1.4	Intégrer les réseaux d'observation de mammifères marins existants	*
	A1.5	Intégrer les éléments de connaissance sur les habitats et espèces d'intérêt communautaire issus des travaux en cours ou à venir, les confronter aux données sur la qualité de l'eau	**
	A2.1	Réaliser des analyses d'eau en cas de bloom phytoplanctonique	**
	A2.2	Equiper un navire de pêche d'une sonde multi-paramètres afin d'avoir un suivi continu de la qualité de l'eau du site	**
	A3.1	Suivre l'évolution de la fréquentation du site par les usagers récréatifs individuels par comptages en mer	**
	A3.2	Suivre l'évolution des activités socio-économiques au sein du site et recueillir les données de perception sur le milieu	**

1 – Présentation de la mise en œuvre des actions du DOCOB

Objectif A. CONNAITRE

A1.3 : Accompagner la mise en œuvre de suivis participatifs « laminaires »

Echanges avec le MNHN (S.DERRIEN) et l'association « Estuaire Loire Vilaine » (ELV) (JC MENARD et JP RIGAULT) sur les suivis mis en place :



*Directive Cadre sur l'Eau

1 – Présentation de la mise en œuvre des actions du DOCOB

Objectif A. CONNAITRE

A1.3 : Accompagner la mise en œuvre de suivis participatifs « laminaires »

Suivis complet DCE « macroalgues subtidales » (MNHN) : 3 ans

Paramètres :

- Limites d'extension en profondeur des différentes ceintures algales
- Composition et densité des espèces définissant l'étagement
- Composition spécifique
- Richesse spécifique totale
- Stipes de *Laminaria hyperborea* – épibioses*
- Etude de la faune
- Structure des populations d'algues arbustives pérennes

*organismes qui vivent fixés sur un substrat précis, ici, les laminaires

Suivis simplifiés (MNHN et partenaires) : annuel

Etude de la structure des ceintures algales de la strate arbustive (10 Q*) :

- Dénombrement
- Mesure de la longueur
- Etat physiologique

*quadrat

Etages bathymétriques :

Niv.1-2 = Infralittoral supérieur : laminaires denses (> 3 pieds/m²) (10Q)

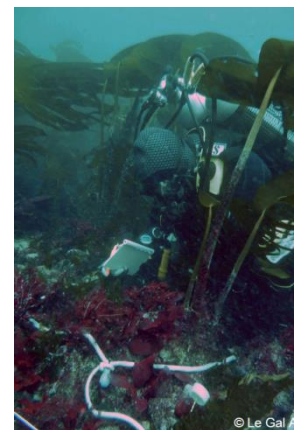
Niv.3 = Infralittoral inférieur : laminaire clairsemées (<3pieds/m²) (8Q)

Niv.4 = Circalittoral côtier : absence de laminaires; algues sciaphiles (10Q)

Niv.5 = Circalittoral du large : algues dressées absentes



©J.-F. PRADET



© Le Gal

1 – Présentation de la mise en œuvre des actions du DOCOB

Objectif A. CONNAITRE

A1.3 : Accompagner la mise en œuvre de suivis participatifs « laminaires »

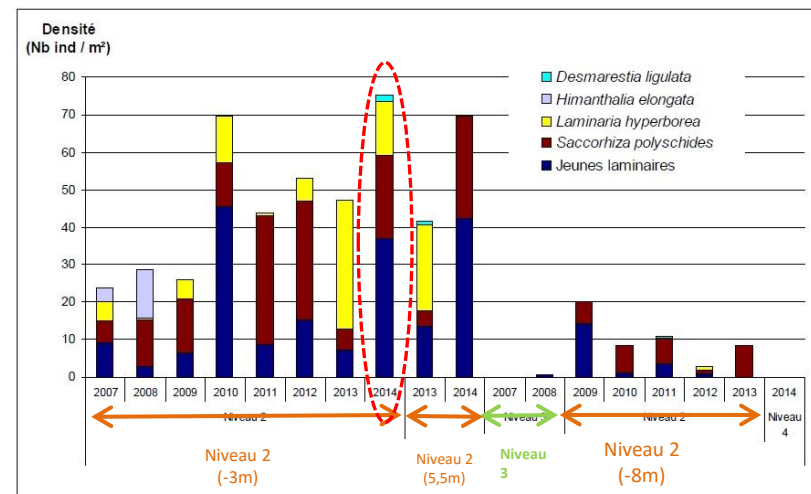
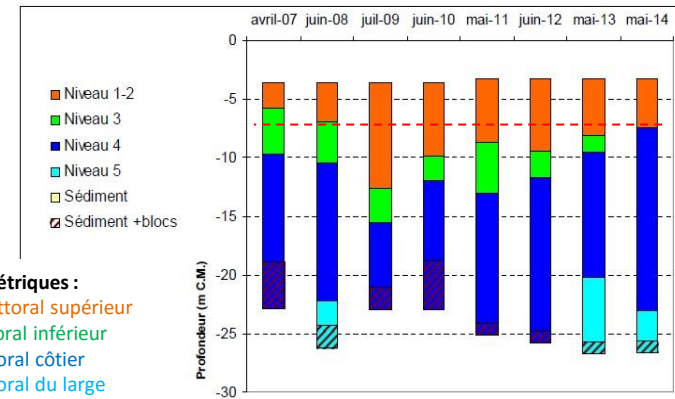
Bilan des suivis sur le site du Bonen du Four (résultats 2014) :

- Limite inférieure de l'infra littoral (**niveau 1-2** et **niveau 3**) la plus faible depuis le début des suivis et infra littoral inférieur (**niveau 3**) absent

- Augmentation de la densité de la strate arbustive qui atteint son maximum depuis 2007 (**75,2 ind/m²** contre 47,2 ind/m² en 2013) : abondance des laminaires juvéniles

- Entre 2013 et 2014 recul (N2 -3m) voire disparition (N2 -5,5m) de la laminaire pérenne *Laminaria hyperborea* (jaune)

- Indicateur de l'état écologique : Bon état de santé du site (meilleur qu'en 2007 mais moins bon qu'en 2012) : sous influence du panache turbide de La Loire et de la Vilaine.



1 – Présentation de la mise en œuvre des actions du DOCOB

Objectif A. CONNAITRE

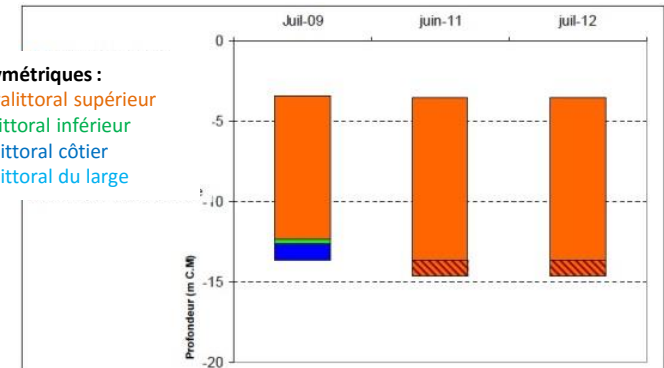
A1.3 : Accompagner la mise en œuvre de suivis participatifs « laminaires »

Bilan des suivis sur le site du Goué Vas du Four (résultats 2012) :

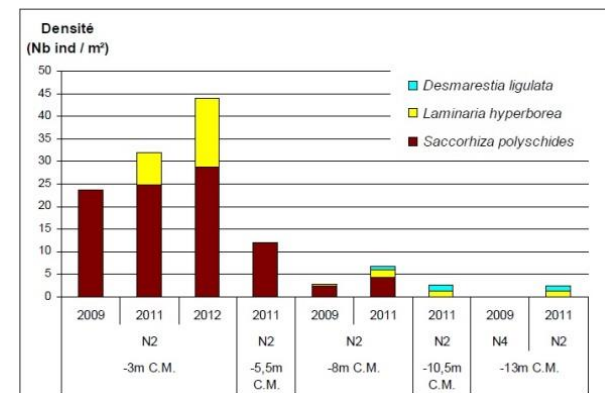
- Pas dévolution majeure des limites de ceintures (même gammes de profondeurs)
- Disparition des étages « infralittoral inférieur » et « circalittoral »

Etages bathymétriques :

- Niv.1-2 = Infralittoral supérieur
- Niv.3 = Infralittoral inférieur
- Niv.4 = Circalittoral côtier
- Niv.5 = Circalittoral du large



- Augmentation de la densité de la strate arbustive qui atteint son maximum depuis 2009 (**44 ind/m²** en 2012 contre 24 ind/m² en 2009) : abondance des laminaires juvéniles (*Laminaria hyperborea* ; en jaune).



1 – Présentation de la mise en œuvre des actions du DOCOB

Objectif A. CONNAITRE

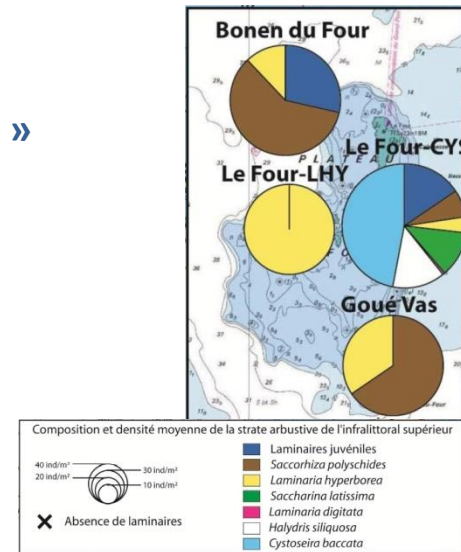
A1.3 : Accompagner la mise en œuvre de suivis participatifs « laminaires »

Bilan des suivis sur les sites du Four-LHY (résultats 2012) : laminaires de la strate fonctionnelle (non juvéniles)

- Une seule espèce : *Laminaria hyperborea*
- La plus forte densité observée sur Mor Braz : **35,6 ind/m²**

Bilan des suivis sur les sites du Four-CYS (résultats 2012) : laminaires de la strate fonctionnelle (non juvéniles)

- 6 espèces dont 2 dominent : *Cystoseira baccata* (31,6 ind/m²) et *Halidrys siliquosa* (9,2 ind/m²) et mélange de 4 espèces de laminaires.
- Composition spécifique traduit le mode relativement abrité du site.



Bilan de l'association ELV : forte colonisation des Cystoseires en 2011 à la place des laminaires

- Incidence de la tempête Xynthia (fin hiver 2010) : abrasion et retournement des roches empêchant la fixation des stades juvéniles des laminaires → Installation des Cystoseires sur plusieurs hectares observable dès 2011
- Retour progressif des laminaires depuis 2012 (surface et nombre de pieds réduits) avec une bonne représentativité des différentes espèces initialement présentes : *Laminaria hyperborea*, *Laminaria digitata*, *Saccorhiza polyschides* et *Saccharina latissima*.
- Poursuite de cette tendance si pas de tempête majeure ou de turbidité importante.



2011



2012



2013



2015



1 – Présentation de la mise en œuvre des actions du DOCOB

Objectif A. CONNAITRE

A1.5 : Intégrer les éléments de connaissance sur les habitats et espèces d'intérêt communautaire issus des travaux en cours ou à venir, les confronter aux données sur la qualité de l'eau

Action mutualisée avec C1.1 et C3.1 : développé dans la partie C – Intégrer

1 – Présentation de la mise en œuvre des actions du DOCOB

Objectif A. CONNAITRE

A3.1 : Suivre l'évolution de la fréquentation du site par les usagers par comptages en mer

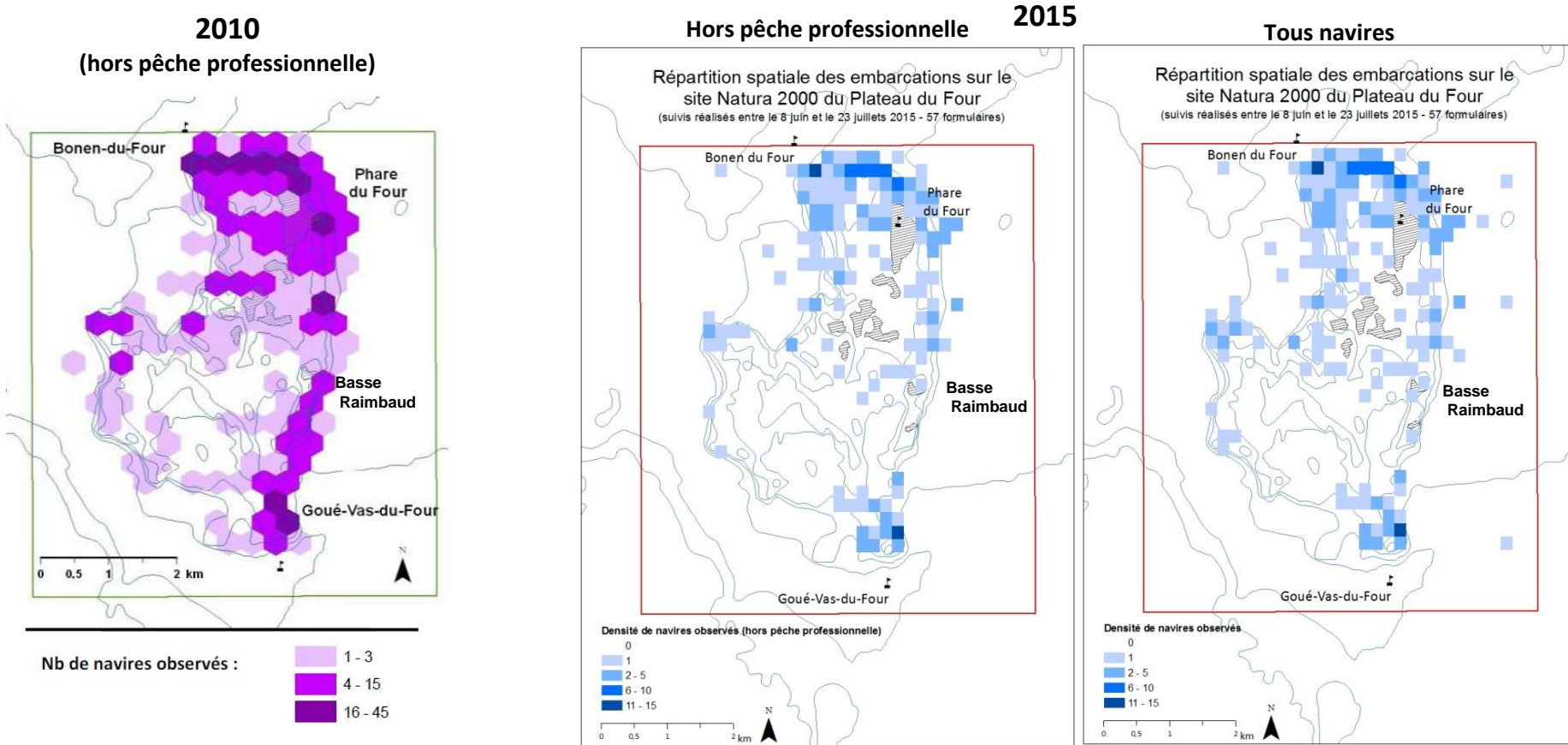
	Nb formulaires	Nb jours	Période	Nb navires	Types navires
2010	125	91	17/04/2010 - 28/09/2010 Fin matinée	1023 (11,2 nav/j)	88% pêche plaisance 7,5% pros 3,5 % plongée scaph 1,1% voiliers 1% autres
2015	57	52	08/06/2015 - 23/08/2015 Fin matinée	265 (5,1nav/j)	71,7% pêche plaisance (190) 13,2% ppros (35) 12,8% plongée scaph (34) 1,9% voiliers (5) 0,4% SNSM (1)

1 – Présentation de la mise en œuvre des actions du DOCOB

Objectif A. CONNAITRE

A3.1 : Suivre l'évolution de la fréquentation du site par les usagers par comptages en mer

Evolution de la répartition spatiale des navires entre 2010 et 2015



1 – Présentation de la mise en œuvre des actions du DOCOB

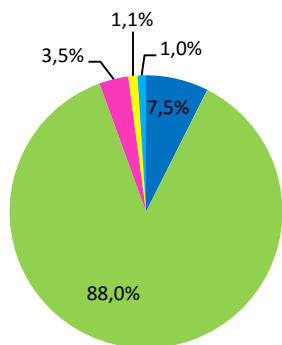
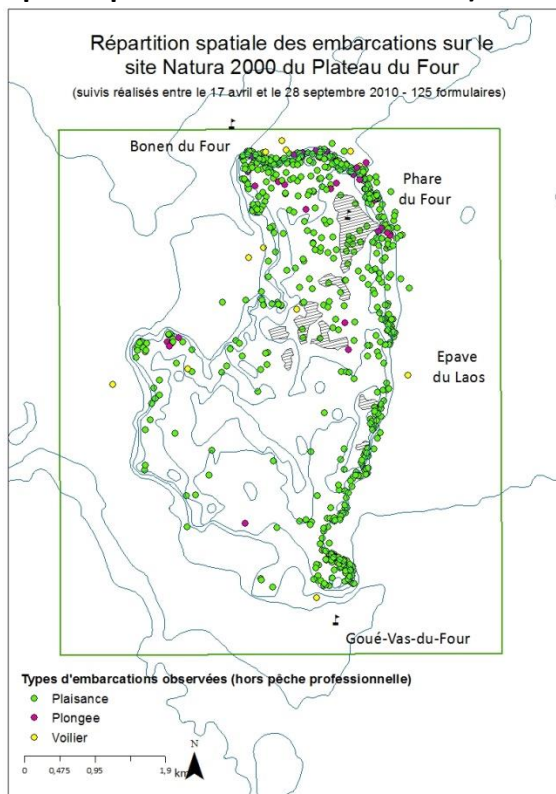
Objectif A. CONNAITRE

A3.1 : Suivre l'évolution de la fréquentation du site par les usagers par comptages en mer

Evolution de la répartition spatiale des navires entre 2010 et 2015

2010

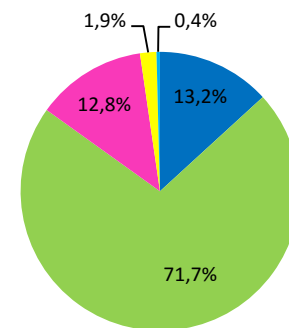
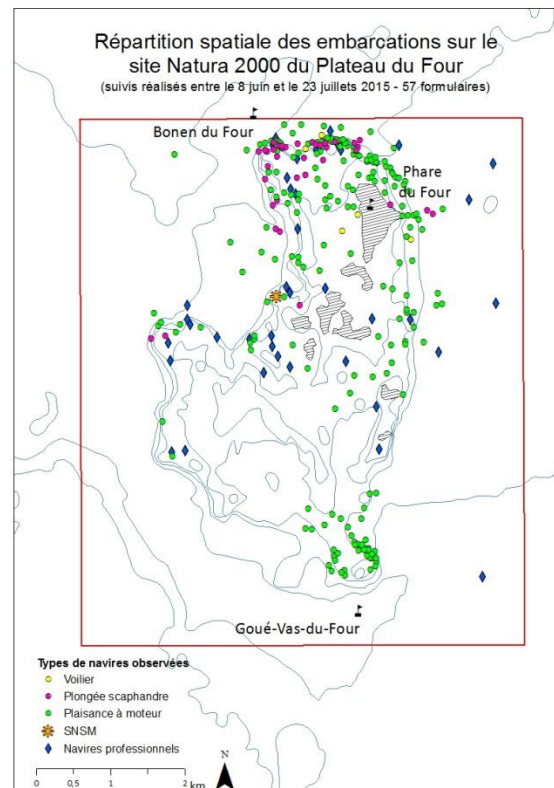
(1023 navires - hors pêche professionnelle sur la carte)



- Pêche professionnelle
- Pêche plaisance
- Plongée scaphandre
- Voilier
- Autres

2015

(265 navires – tous usagers)



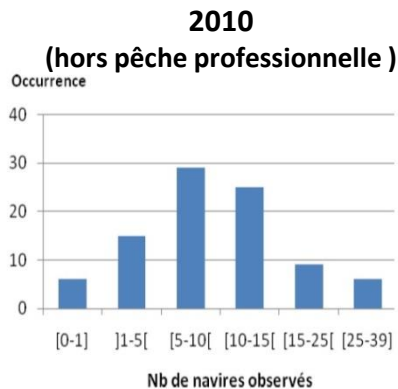
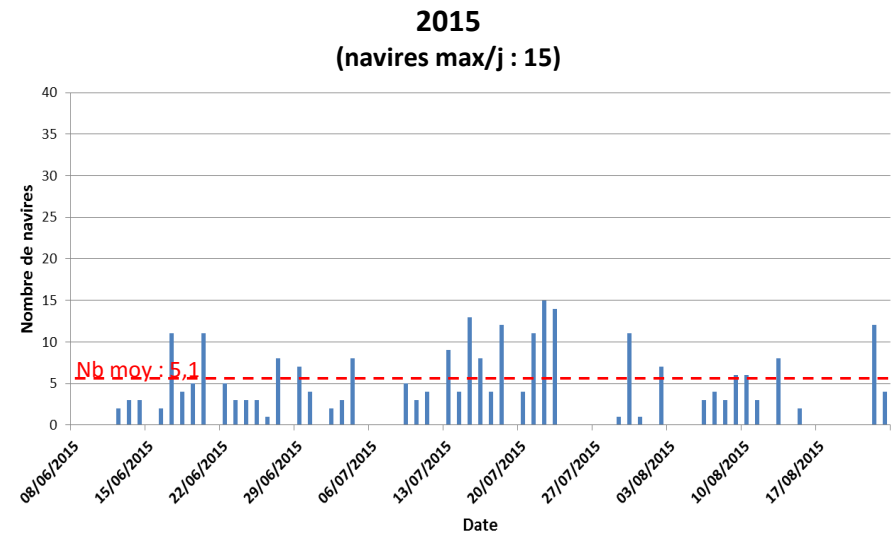
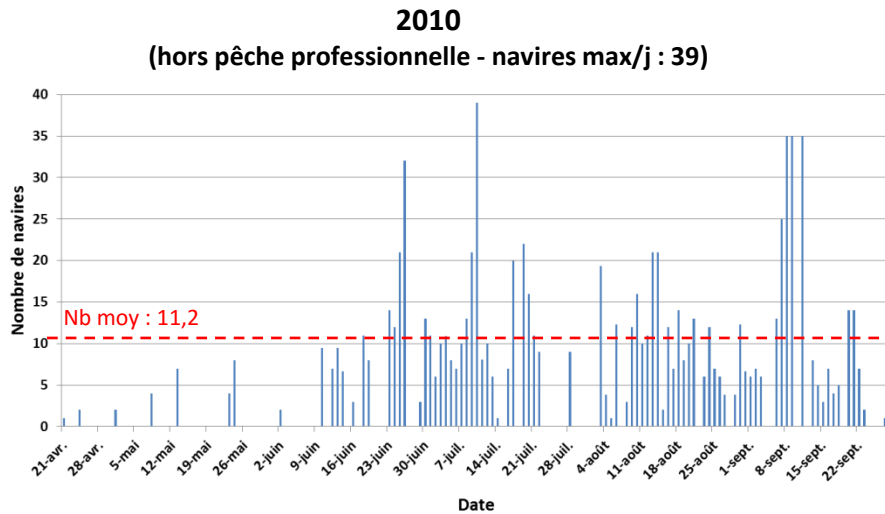
- Pêche professionnelle
- Pêche plaisance
- Plongée scaphandre
- Voilier
- SNSM

1 – Présentation de la mise en œuvre des actions du DOCOB

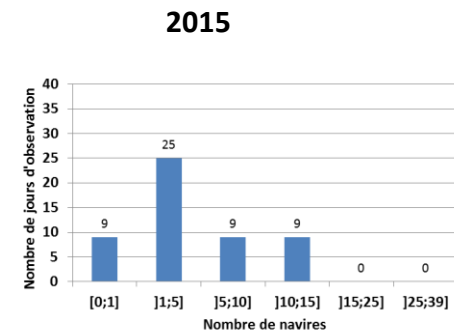
Objectif A. CONNAITRE

A3.1 : Suivre l'évolution de la fréquentation du site par les usagers par comptages en mer

Evolution du nombre de navires entre 2010 et 2015



Occurrence par classes d'effectif

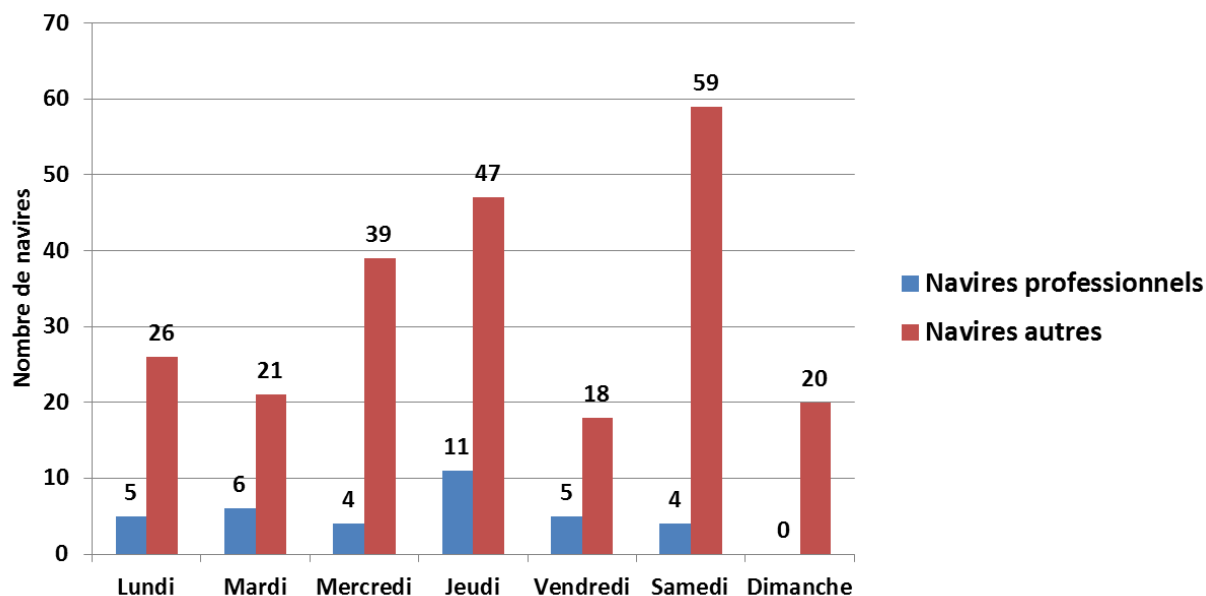


1 – Présentation de la mise en œuvre des actions du DOCOB

Objectif A. CONNAITRE

A3.1 : Suivre l'évolution de la fréquentation du site par les usagers par comptages en mer

Répartition temporelle des usagers en 2015

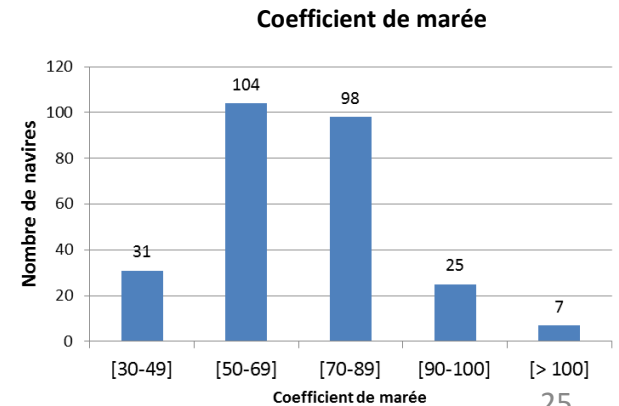
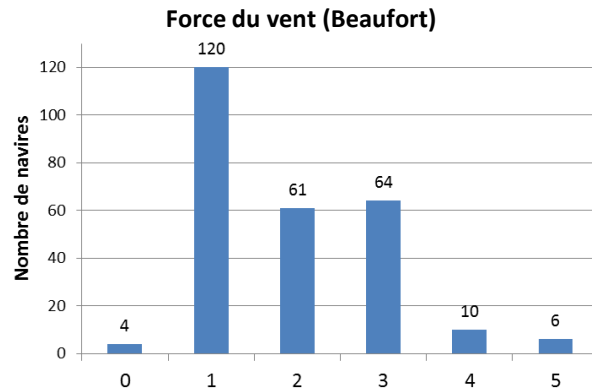
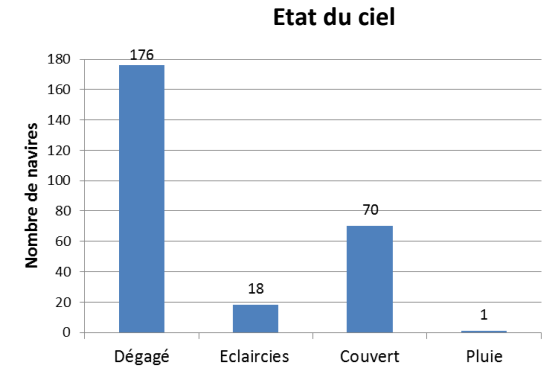
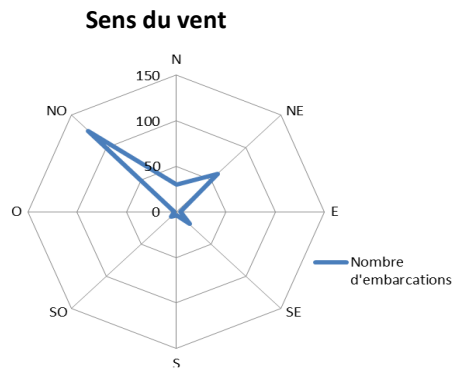
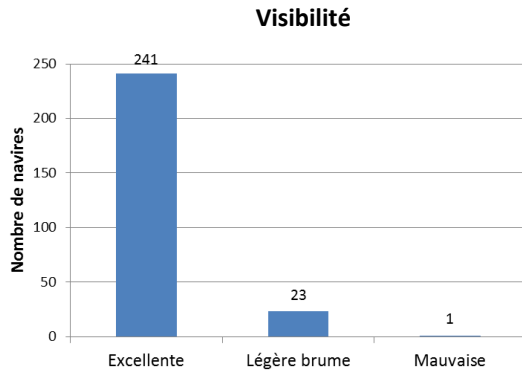


1 – Présentation de la mise en œuvre des actions du DOCOB

Objectif A. CONNAITRE

A3.1 : Suivre l'évolution de la fréquentation du site par les usagers par comptages en mer

Fréquentation des usagers selon les conditions météorologiques en 2015



1 – Présentation de la mise en œuvre des actions du DOCOB

Objectif A. CONNAITRE

A3.1 : Suivre l'évolution de la fréquentation du site par les usagers par comptages en mer

Bilan général du suivi de fréquentation de 2015

- Période du suivi plus courte (moins de jours et moins de formulaires) et plus centrée sur les mois touristiques d'été
- Concentration d'une grande partie des observations des navires sur les mêmes endroits qu'en 2010 : partie nord du plateau, en particulier les accores, la frange est et ouest et la roche de Goué-Vas-du-Four
- NAVIRES DE LOISIR : Moins de plaisanciers, plus de plongeurs scaphandriers
- NAVIRES PROFESSIONNELS : plus de navires, conditions météorologiques favorables pour l'approche du site, périodes d'observation centrée sur la période estivale
- Le plus souvent, observation de 2 à 5 navires (25 fois)
- Pic de fréquentation le samedi puis le jeudi et le mercredi (en 2010, surtout le week-end)
- Comme en 2010, en 2015 les navires sont les plus nombreux lorsque les conditions météorologiques sont favorables
- A contrario, en 2015 les navires sont davantage observés à des coefficients de marée inférieurs à 90 (le plus : entre 50 et 69)

Pas de changement majeur de l'utilisation du site par les différentes activités humaines

1 – Présentation de la mise en œuvre des actions du DOCOB

Objectif A. CONNAITRE

A3.2 : Suivre l'évolution des activités socio-économiques au sein du site et recueillir les données de perception sur le milieu

Activité de pêche professionnelle

Groupe de travail avec quelques représentants de la profession : **pas de changement** notable de l'activité pouvant impacter significativement les enjeux du Plateau du Four





Activités de loisir (plongée, chasse, navigation...)

Enquête par questionnaire envoyé aux structures : **pas de changement** notable de l'activité pouvant impacter significativement les enjeux du Plateau du Four – Sont sensibles aux notions de préservation de l'environnement : charte des bonnes pratiques de leur fédérations



1 – Présentation de la mise en œuvre des actions du DOCOB

Objectif B. PRESERVER

 Actions LIFE+ PAPL
 Actions DOCOB

B. PRESERVER	B1.1	Cartographier les secteurs du récif à haute sensibilité	***
	B1.2	Participer aux études sur l'impact des arts trainants sur les fonds meubles et sur les moyens de les réduire	**
	B1.3	Accompagner le travail d'évaluation des incidences des activités de pêche professionnelle	**
	B2.1	Développer l'écoresponsabilité des usagers	***
	B2.2	Inciter les plongeurs à utiliser un mode de mouillage qui minimise l'impact sur les fonds rocheux	**

1 – Présentation de la mise en œuvre des actions du DOCOB

Objectif B. PRESERVER

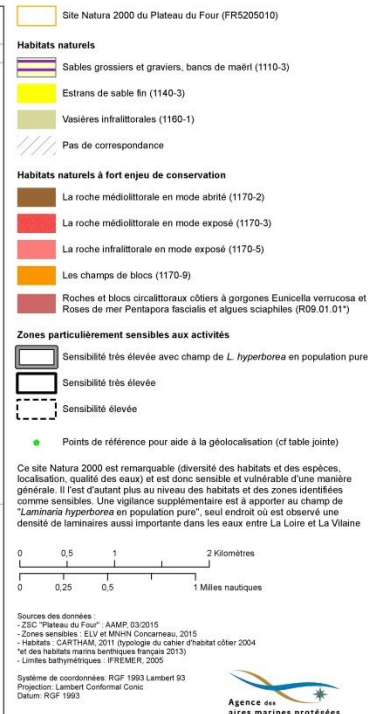
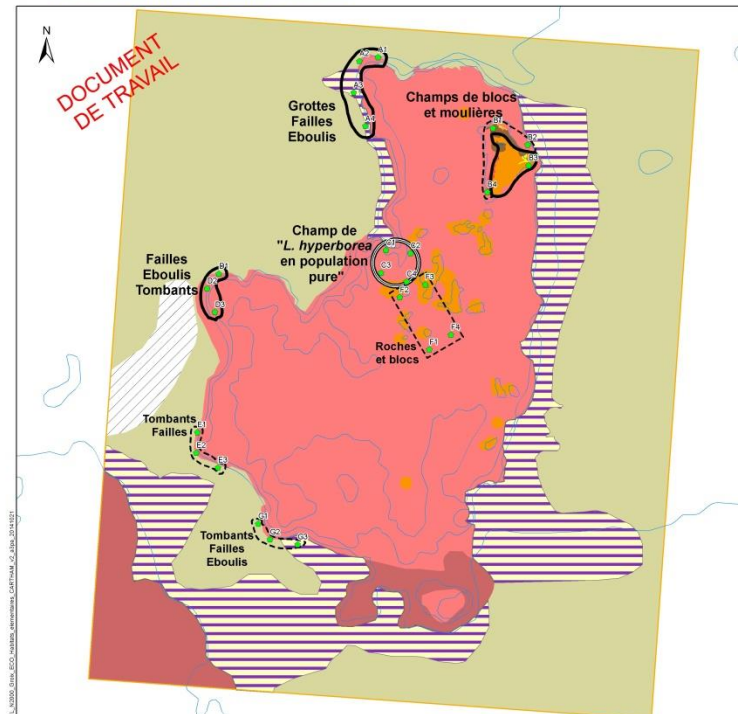
B1.1 Cartographier les secteurs du récif à haute sensibilité

B2.2 Inciter les usagers, notamment les plongeurs, à utiliser un mode de mouillage qui minimise l'impact sur les fonds rocheux

Travail réalisé lors de l'élaboration de la charte Natura 2000

PLATEAU DU FOUR
Habitats naturels et zones sensibles

Éditée le : 03/2015



Points	Latitude	Longitude
A1	47°18'19"	2°39'06"
A2	47°18'17"	2°39'16"
A3	47°18'6"	2°39'17"
A4	47°17'55"	2°39'10"
B1	47°17'57"	2°38'06"
B2	47°17'52"	2°37'48"
B3	47°17'45"	2°37'47"
B4	47°17'35"	2°38'07"
C1	47°17'13"	2°38'56"
C2	47°17'13"	2°38'43"
C3	47°17'05"	2°38'57"
C4	47°17'03"	2°38'44"
D1	47°17'01"	2°40'18"
D2	47°16'56"	2°40'24"
D3	47°16'48"	2°40'19"
E1	47°16'06"	2°40'24"
E2	47°15'59"	2°40'23"
E3	47°15'55"	2°40'12"
G1	47°15'37"	2°39'50"
G2	47°15'32"	2°39'43"
G3	47°15'31"	2°39'29"
F2	47°16'57"	2°38'47"
F3	47°17'02"	2°38'35"
F4	47°16'46"	2°38'20"
F1	47°16'40"	2°38'30"

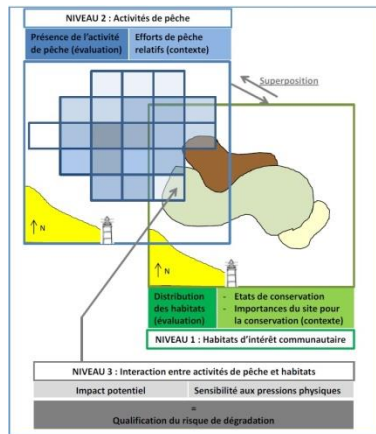
1 – Présentation de la mise en œuvre des actions du DOCOB

Objectif B. PRESERVER

B1.3 Accompagner le travail d'évaluation des incidences des activités de pêche professionnelle

Mise en œuvre de la circulaire du 30/04/2013

Evaluation du risque pêche sur les habitats d'intérêt communautaire



- Méthodologie développée par le MNHN
- Evaluation du risque --> Proposition de mesures (si nécessaire)
- Harmonisation de ces propositions sur la façade (pilotage DIRM)



❖ **4 réunions de calage et d'avancement** avec le chargé de mission et le géomaticien de l'AAMP et les opérateurs et gestionnaires de sites tests Natura 2000 (Groix, Banc des Flandres) (homogénéisation de l'application de la méthode) : 22 janvier, 22 mai, 29 juillet et 27 novembre 2015

❖ **2 réunions techniques** avec le géomaticien de l'AAMP : 19 janvier et 1^{er} février 2016

❖ **Consultations des professionnels** (janvier 2016) pour connaître l'évolution des l'activité : activité saisonnière stable et réduction de la flotte (suit la tendance nationale)

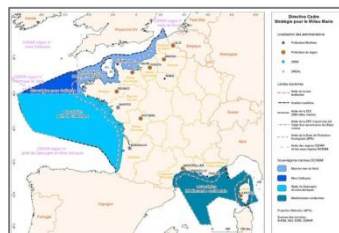
1 – Présentation de la mise en œuvre des actions du DOCOB

Objectif C. INTEGRER

 Actions LIFE+ PAPL
 Actions DOCOB

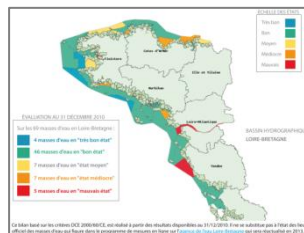
C: INTEGRER	C1.1	Partager avec les instances de concertation et acteurs qui traitent de la qualité des eaux côtières ou de l'environnement côtier	***
	C2.1	Se tenir informé des projets susceptibles d'impacter les habitats et espèces du site et apporter les informations nécessaires en cas d'évaluation de leurs incidences	***
	C3.1	Favoriser la cohérence des suivis réalisés sur le secteur Loire Vialine et au-delà ainsi que celle des mesures liées à la conservation des habitats et espèces	**

DCSMM



Crédits : AAMP

DCE



Crédits : Ifremer

DIETE



Actions mutualisées avec A1.5

Veille permanente :

- COPIL DIETE* (Ifremer) en mars 2015
- Suivis DCE « indicateur macroalgue » fait par le MNHN
- Suivis réalisés par ELV + retour d'expérience
- Perception des usagers...

*Diagnostic ETendu de l'Eutrophisation du secteur côtier Loire-Vilaine

1 – Présentation de la mise en œuvre des actions du DOCOB

Objectif C. INTEGRER

Actions LIFE+ PAPL
 Actions DOCOB

C: INTEGRER	C1.1	Partager avec les instances de concertation et acteurs qui traitent de la qualité des eaux côtières ou de l'environnement côtier	***
	C2.1	Se tenir informé des projets susceptibles d'impacter les habitats et espèces du site et apporter les informations nécessaires en cas d'évaluation de leurs incidences	***
	C3.1	Favoriser la cohérence des suivis réalisés sur le secteur Loire Vialine et au-delà ainsi que celle des mesures liées à la conservation des habitats et espèces	**

Manifestations nautiques



EMR



Extraction de granulats



Veille permanente + Perception des usagers



Remonté à la DDTM/DML 44 de 3 projets de manifestations nautiques :

- « **La coupe du pays blanc** » organisée par la FNPSA le 20 septembre 2015 avec demande d'autorisation sur les sites du Croisic, Piriac, Dumet et le Four. 25 équipes de 2 plongeurs avec des repérages tout l'été.
- « **Le maigre d'argent** » (pas d'info)
- « **Sailtica fishing 2015** » organisée les 2-3 mai 2015 à partir de Pornichet , ciblant spécifiquement le bar (captures remises à l'eau, selon de le règlement). 50 équipes de 3 personnes attendues.

3^e année que des compétitions se déroulent sur cette zone : inquiétude des usagers sur leurs potentiels impacts environnementaux

1 – Présentation de la mise en œuvre des actions du DOCOB

Objectif D. COMMUNIQUER

 Actions LIFE+ PAPL
 Actions DOCOB

D. COMMUNIQUER	D1.1	Monter une exposition présentant le patrimoine naturel du Plateau du Four et les objectifs de Natura 2000	***
	D1.2	Etablir et appliquer un plan de communication pour faire connaître le patrimoine naturel du site et la démarche Natura 2000	***
	D1.3	Accompagner les responsables d'activités récréatives dans leur rôle d'éducateur à l'environnement marin	**
	D1.4	Organiser des opérations pédagogiques de ramassage des engins de pêche perdus	*

1 – Présentation de la mise en œuvre des actions du DOCOB

Objectif transverse : Assurer l'animation de la démarche Natura 2000

TOUS

E1.

Assurer l'animation de la démarche Natura 2000

-> Organisation et animation des réunions :

- 7^e COPIL (15/12/2014) et 8^e COPIL (11/03/2016)
- Groupes de travail (relance animation, outils sensibilisation...)

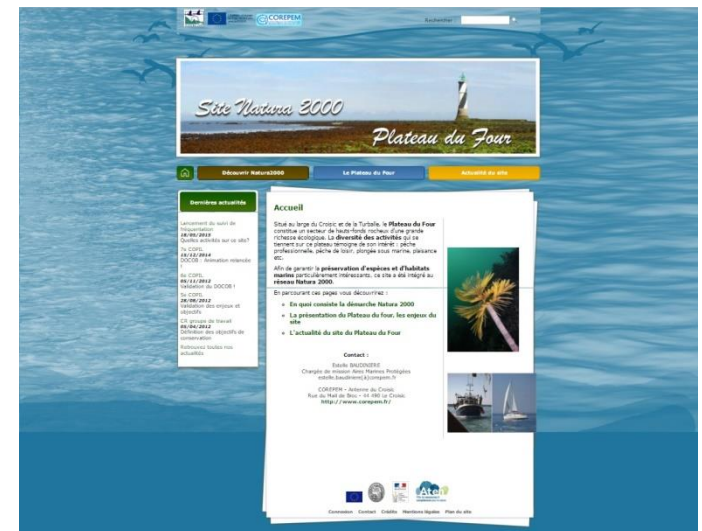
-> Site internet mis à jour avec présentations, comptes rendus, infos diverses

-> Promouvoir la Charte N2000

-> Mise à jour du DOCOB (prochaine période d'animation)

-> Réponses aux sollicitation des acteurs et usagers locaux

<http://plateaudufour.n2000.fr/>



ORDRE DU JOUR – 8^e COFIL

Site Natura 2000 du Plateau du Four

1. Présentation de la mise en œuvre des actions du DOCOB
2. Validation du projet de Charte Natura 2000
3. Information sur la suite de l'animation du site
4. Points divers ou questions diverses



2 - Validation du projet de Charte Natura 2000

1) Travail amont avec :

- DDTM/DML 44 : ajustements des « Mesures de suivi » et « Modalités et indicateurs de suivi » en Annexe 2
- MNHN Concarneau (S.DERRIEN) et ELV (JC MENARD) : identification des zones sensibles aux activités
- AAMP : cartographie

2) Groupe de travail le 13 mars 2015 avec usagers locaux : échanges par mail et validation de principe

3) Proposition de validation de la charte Natura 2000 en COPIL



2 - Validation du projet de Charte Natura 2000

Rappel du contenu de la charte :

- **Contexte et objectifs** du document.
- Engagements et recommandations applicables à **toutes les activités**.
- Engagements et recommandations applicables aux **activités professionnelles** : guide de pêche et pêche professionnelle.
- Engagements et recommandations applicables aux **activités de loisir** : nautisme, pêche embarquée, pêche à pied, chasse sous-marine, plongée scaphandre.
- **Acte d'engagement** à destination des signataires.
- **Cartographie** des zones sensibles aux activités.
- **Mesures de suivi** et **Modalités et indicateurs de suivi** applicables à toutes les activités, aux activités professionnelles et aux activités de loisir

2 - Validation du projet de Charte Natura 2000

Modifications apportées au contenu de la charte :

- Amélioration du visuel de la page de garde
- Précisions et remaniement des paragraphes de la **1re partie « Présentation de la charte »** (Introduction, Objectifs, Contenus , Modalités d'adhésion, Contreparties, Suivi) et de la **2e partie « Présentation du site Natura 2000 du Plateau du Four »**.
- **3e partie « Engagements et recommandations pour toutes les activités »**
 - Remplacement du paragraphe sur les activités concernées par la charte, par un cartouche « préalables »
 - Engagements faisant référence à la carte des habitats sensibles intégrée en annexe (zones fréquentées, mouillage)
 - Précisions sur certains engagements : mouillage, mammifères marins
 - Ajout d'un engagement sur la prise de connaissance des enjeux existants auprès de la structure animatrice
 - Déplacement de la première recommandation « *Prendre connaissance et respecter la réglementation en vigueur sur le site, ainsi que des codes de bonnes pratiques liées à mon activité* » dans la partie « Préalable »

2 - Validation du projet de Charte Natura 2000

Modifications apportées au contenu de la charte :

- 4e partie « Engagements et recommandations par activité »

- Ajout du « Guide de pêche en mer » dans les activités professionnelles
- Détail des catégories d'activités de loisir au regard des éléments du DOCOB et liste d'engagements et recommandations associés : Nautisme, Pêche embarquée, Pêche à pied, Chasse sous-marine, Plongée scaphandre

- 5e partie « Acte d'engagement »

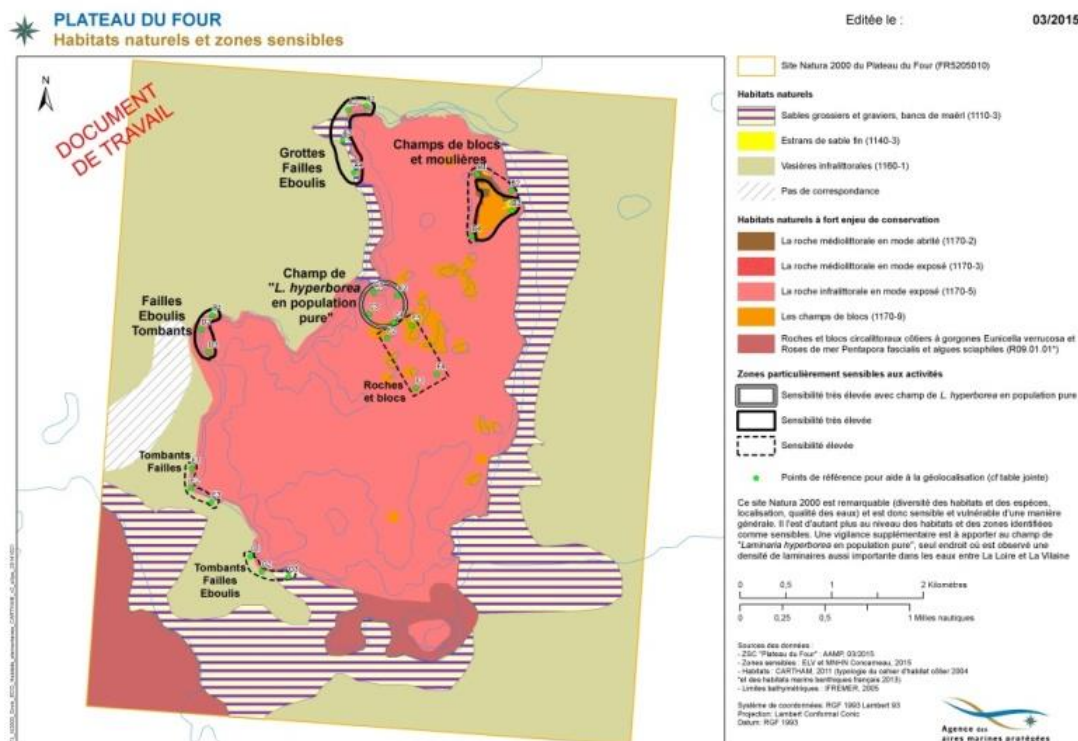
- Détail des catégories d'activités professionnelles et de loisir qui peuvent rejoindre les engagement et signer l'acte

- ANNEXES :

- Ajout de la carte des zones sensibles aux activités avec les points GPS correspondants
- Modification du tableau au regard des engagements et recommandations : remplacement de la mention « Point de contrôle » en « Mesures de suivi » et « Modalités et indicateurs de suivi » (vu avec la DML44 ; en cours d'évolution)

2 - Validation du projet de Charte Natura 2000

VALIDATION ?



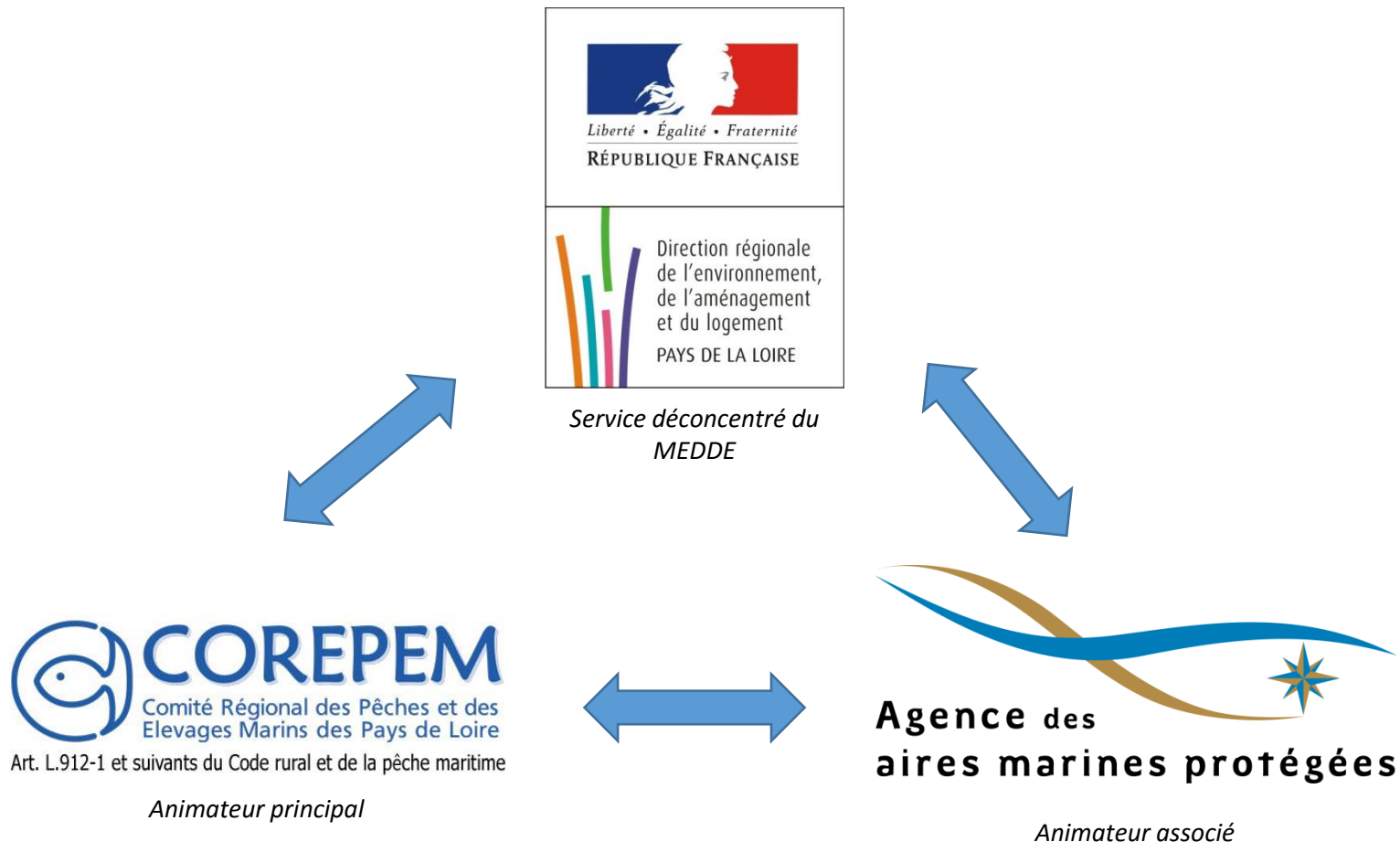
ORDRE DU JOUR – 8^e COFIL

Site Natura 2000 du Plateau du Four

1. Présentation de la mise en œuvre des actions du DOCOB
2. Validation du projet de Charte Natura 2000
3. Information sur la suite de l'animation du site
4. Points divers ou questions diverses



3 - Information sur la suite de l'animation du site



ORDRE DU JOUR – 8^e COFIL

Site Natura 2000 du Plateau du Four

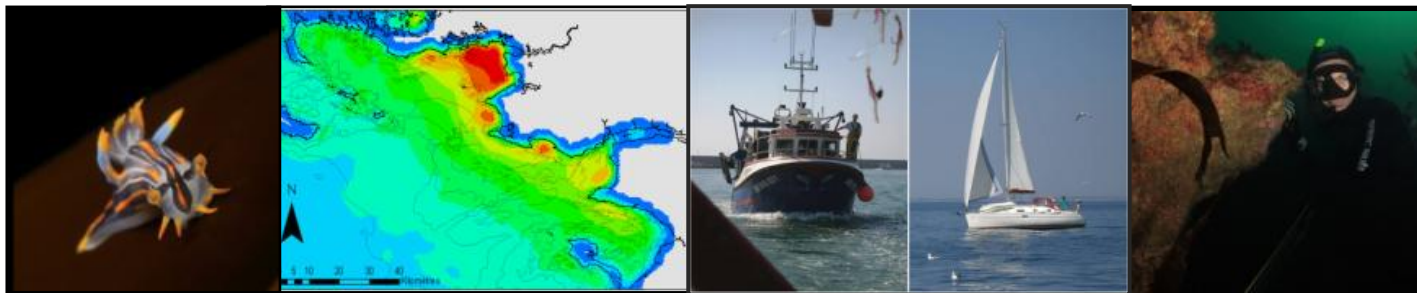
1. Présentation de la mise en œuvre des actions du DOCOB
2. Validation du projet de Charte Natura 2000
3. Information sur la suite de l'animation du site
4. Points divers ou questions diverses



4 - Points divers ou questions diverses



Merci de votre attention



DREAL Pays de la Loire
Françoise GUIMAS

francoise.guimas@developpement-durable.gouv.fr



Secrétaire Générale :

Fanny BRIVOAL

fanny.brivoal@corepem.fr

Chargée de mission :

Estelle BAUDINIÈRE

estelle.baudiniere@corepem.fr

02 40 23 00 80



Chargée de mission :

Laure DUPECHAUD

laure.dupechaud@aires-marines.fr

