



QUESTIONNAIRE :

LES ACTIVITES DE **PECHE RÉCRÉATIVE** SUR LE SITE NATURA 2000 **PLATEAU DU FOUR**

Ce questionnaire s'adresse aux **pêcheurs embarqués, pêcheurs à pied et chasseurs sous-marins** qui fréquentent le Plateau du Four

Ce questionnaire relatif aux activités sur le site du Plateau du Four a pour objet :

- **connaître l'évolution de la pratique des activités** de pêches récréatives sur le site,
- permettre aux pratiquants de ces activités de **prendre part à la mise à jour du document de gestion** du site.

Il sera associé à des comptages en mer.

La confidentialité des réponses sera respectée.

Leur traitement ne sera effectué que dans le cadre de Natura 2000 et après validation par le comité de pilotage du site.

IMPORTANT : le terme « pêche » est utilisé pour désigner la pêche embarquée, la pêche à pied et la chasse sous-marine. Pour que votre questionnaire soit valide, il est nécessaire que vous répondiez à toutes les questions.

A. Votre profil

Ces informations sont essentielles pour caractériser la population des pêcheurs récréatifs, elles faciliteront la communication autour de la démarche.

A1. Etes-vous : Un homme Une femme

A2. Quel est votre âge ?

Moins de 30 ans 30-45 ans 45-60 ans Plus de 60 ans

A3. Quel est votre lieu de résidence principal ? CP :

A4. Quel est votre lieu de résidence actuel ?

Résidence principale Résidence secondaire Famille/amis
Location Hôtel Camping Autres (précisez) :

A5. Etes-vous : Retraité En activité

A6. Depuis combien d'années pratiquez-vous la pêche en mer ?

Moins de 3 ans 3-10 ans 10-20 ans Plus de 20 ans

A7. Combien de fois par an allez-vous en mer pour pêcher (tous sites confondus) ?

Moins de 10 Entre 10 et 20 Entre 20 et 50 Plus de 50

A8. Etes-vous adhérent d'une association locale de plaisanciers ?

Oui Non

A9. Etes-vous adhérent à l'une de ces structures ?

FNPPSF FFPM UNAN FFESSM

A10. Travaillez-vous (ou avez-vous travaillé) dans le secteur maritime ?

Oui Non

A11. Comment êtes-vous venu à la pêche récréative ?

B. Vos pratiques de pêche au sein du site Natura 2000 Plateau du Four (voir carte ci-dessous)

B1. Au cours d'une année, combien de fois vous rendez-vous sur le site du Plateau du Four pour pêcher ?

Moins de 3 fois Entre 3 et 5 fois Entre 5 et 10 fois Entre 10 et 20 fois plus de 20 fois

B2. Quelles sont les principales raisons pour lesquelles vous allez pêcher sur le site du Plateau du Four (DEUX réponses maxi) ?

Abondance espèces Qualité paysage Qualité eau Facilité accès Proximité Autres (précisez) :

B3. Quelles sont les techniques de pêche que vous pratiquez sur le site du Plateau du Four :

Ligne au mouillage Ligne en dérive Ligne à la traine Chasse sous-marine Pêche à pied Casier Filet Palangre

B4. Pour la ou les technique(s) de pêche sélectionnée(s) ci-dessus (question B3), complétez les informations suivantes :

Si vous pratiquez plus de deux techniques sur le site, retenez les deux que vous pratiquez le plus souvent.

1^{ère} technique pratiquée (précisez) :

a. Depuis combien de temps pratiquez-vous cette technique sur ce site ?

Moins de 5 ans 5-10 ans 10-20 ans Plus de 20 ans

b. En général, sur ce site, vous pratiquez cette technique :

Seul Accompagné (précisez le nombre de pêcheurs total :)

c. Sur ce site, combien de fois pratiquez-vous cette technique au cours d'une année ? : Moins de 3 fois 3-5 fois 5-10 fois

10-20 fois Plus de 20 fois

d. Combien de temps passez-vous en moyenne sur le site : heures

e. Indiquez les mois de l'année durant lesquels vous pratiquez cette technique sur ce site (cochez) :

J	F	M	A	M	J	J	A	S	O	N	D
<input type="checkbox"/>	<input type="checkbox"/>	<input type="checkbox"/>	<input type="checkbox"/>	<input type="checkbox"/>	<input type="checkbox"/>	<input type="checkbox"/>	<input type="checkbox"/>	<input type="checkbox"/>	<input type="checkbox"/>	<input type="checkbox"/>	<input type="checkbox"/>

f. Quels sont les espèces que vous ciblez avec cette technique ?

g. Décrivez, en nombre de pièces débarquées, une "pêche type" ET évaluez leur nombre sur une année (pour ce site et cette technique uniquement) :

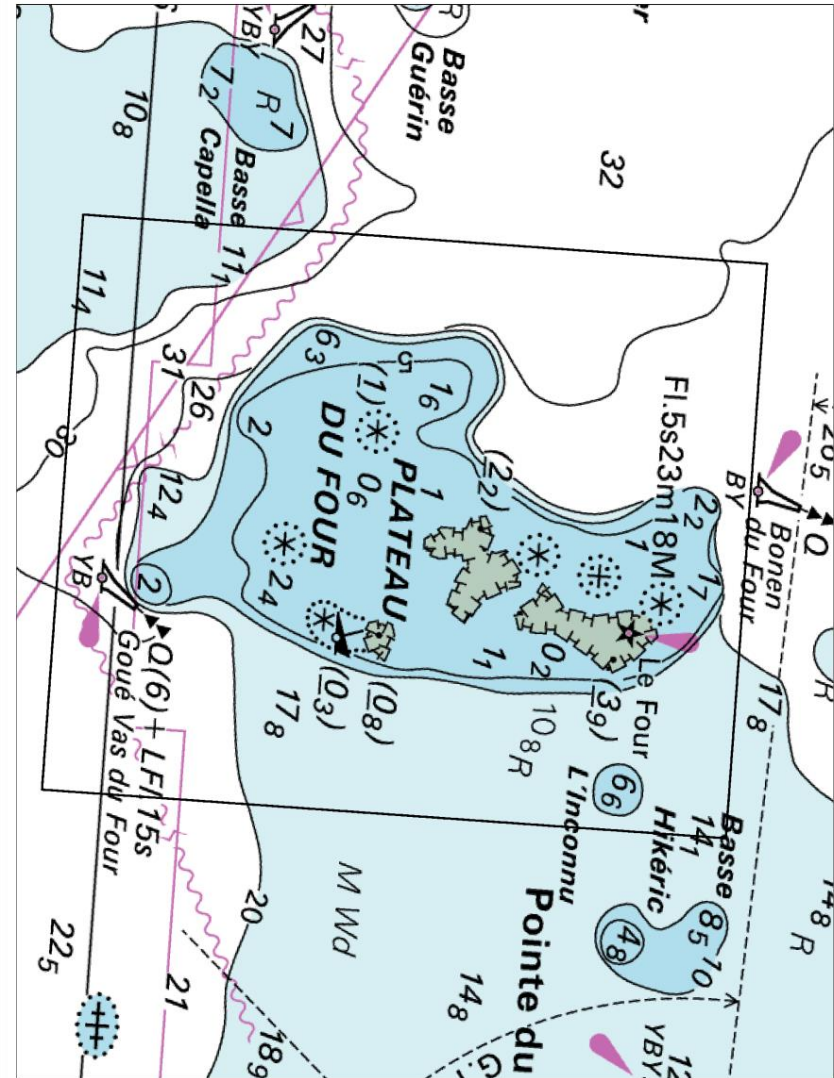
Pêche type / 1 sortie :

Tot. débarq. / Année :

h. Sur la carte ci-contre, représentez de façon la plus précise possible les endroits sur lesquels vous pratiquez cette technique de pêche.

⚠ Cette question est essentielle, merci d'y répondre avec un maximum de soins ⚠

i. Si vous échouez votre navire (pêche à pied), indiquez vos zones d'échouage sur la carte par des étoiles (*).



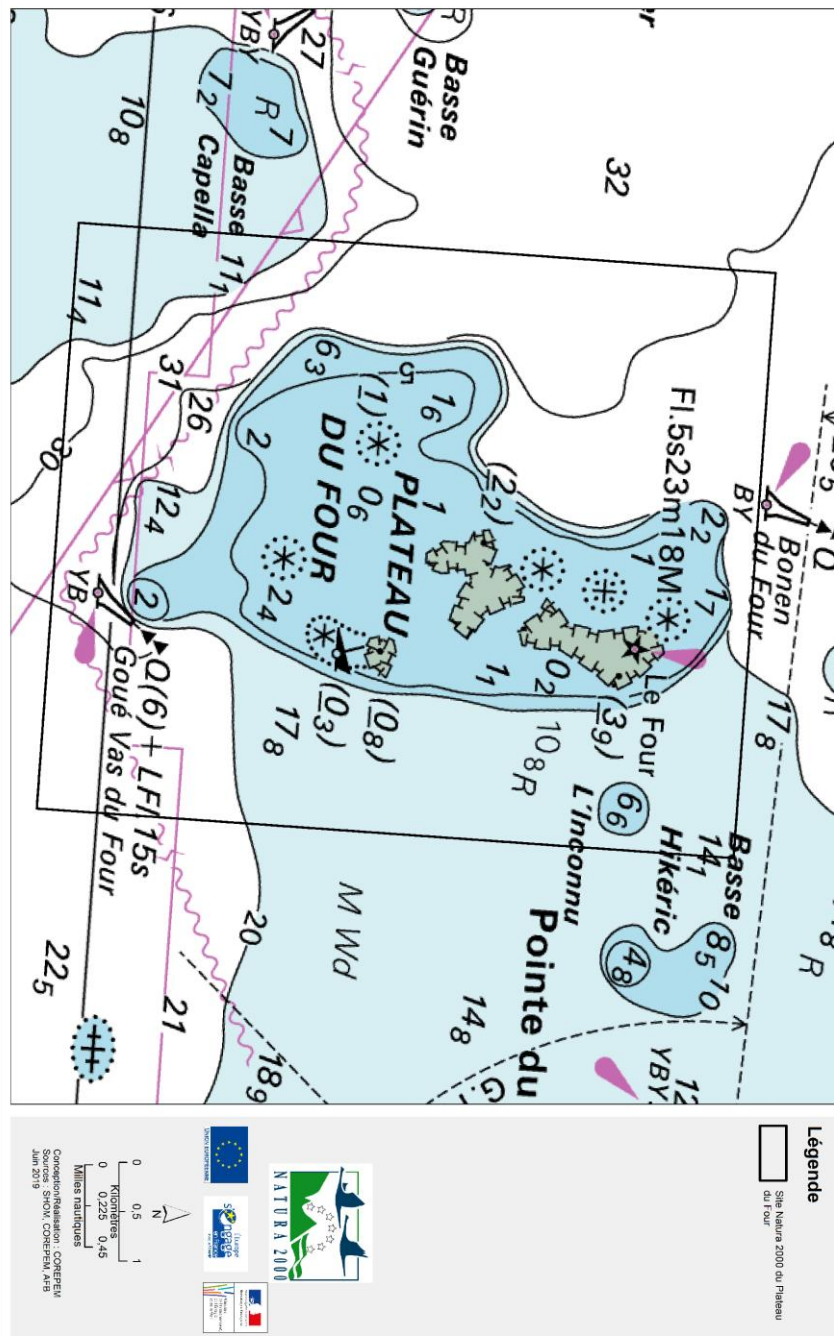
LOCALISATION DU SITE NATURA 2000 DU PLATEAU DU FOUR

- Caractérisation des activités récréatives -

Légende :

- Site Natura 2000 du Plateau du Four

0 0.5 1
 Kilomètres
 0 0.25 0.45
 Miles maritimes
 Comité Inter-Statutaire - COREPEM
 Sources : SMOX, COREPEM, AFB
 Juin 2019



2^e technique pratiquée (précisez) :

a. Depuis combien de temps pratiquez-vous cette technique sur ce site ?

Moins de 5 ans 5-10 ans 10-20 ans Plus de 20 ans

b. En général, sur ce site, vous pratiquez cette technique :

Seul Accompagné (précisez le nombre de pêcheurs total :.....)

c. Sur ce site, combien de fois pratiquez-vous cette technique au cours d'une année ? : Moins de 3 fois 3-5 fois 5-10 fois

10-20 fois Plus de 20 fois

d. Combien de temps passez-vous en moyenne sur le site : heures

e. Indiquez les mois de l'année durant lesquels vous pratiquez cette technique sur ce site (cochez) :

J	F	M	A	M	J	J	A	S	O	N	D
<input type="checkbox"/>	<input type="checkbox"/>	<input type="checkbox"/>	<input type="checkbox"/>	<input type="checkbox"/>	<input type="checkbox"/>	<input type="checkbox"/>	<input type="checkbox"/>	<input type="checkbox"/>	<input type="checkbox"/>	<input type="checkbox"/>	<input type="checkbox"/>

f. Quels sont les espèces que vous ciblez avec cette technique ?

g. Décrivez, en nombre de pièces débarquées, une "pêche type" ET évaluez leur nombre sur une année (pour ce site et cette technique uniquement) :

Pêche type / 1 sortie :

Tot. débarq. / Année :

h. Sur la carte ci-contre, représentez de façon la plus précise possible les endroits sur lesquels vous pratiquez cette technique de pêche.

⚠ Cette question est essentielle, merci d'y répondre avec un maximum de soins ⚠

Si vous échouez votre navire (pêche à pied), indiquez vos zones d'échouage sur la carte par des étoiles (*).

B5. Si vous pratiquez la pêche à pied sur ce site, indiquez les ustensiles que vous utilisez :

B6. Si vous pêchez à la ligne sur ce site, indiquez le(s) type(s) d'appât(s) que vous utilisez : Cuillère Leurre Turlutte Vif Mort
Coquillages Autres (précisez) :

B7. Si vous pêchez à la canne, pratiquez-vous le "no-kill" (remise à l'eau systématique du poisson, même maillé) ? Jamais Parfois Souvent

C. Votre embarcation

C1. Utilisez-vous votre propre embarcation pour vous rendre sur le Plateau du Four ? Toujours Jamais Cela dépend des fois

Les questions suivantes concernent votre propre embarcation, si vous n'en possédez pas, passez directement à la partie D

C2. Type d'embarcation : Bateau "pêche promenade" Vedette moins 7m Vedette plus 7m Pneumatique Voilier habitable Autres (précisez) :

C3. Type de moteur : In-board Hors-bord Ligne d'arbre **Si hors-bord** : 2 temps à carburant 2 temps à injection 4 temps

C4. Puissance moteur : CV

C5. Où stationnez-vous votre bateau en saison : Sur remorque Mouillage (hors port) Place au port (précisez lequel :)

C6. Utilisez-vous une cale de mise à l'eau pour vous rendre sur le plateau du Four ? Oui Non **Si oui** indiquez laquelle :

D. Votre perception de l'environnement et des pratiques

En tant qu'usager du site du Plateau du Four vous avez pu constater certaines évolutions de son environnement ou des activités humaines qui y évoluent. Les questions suivantes ont pour objet de recueillir vos observations, celles-ci pourront servir à alimenter la mise à jour du diagnostic du site.

D1. Depuis que vous vous rendez sur le Plateau du Four, avez-vous constaté une évolution dans VOS CAPTURES (espèces qui sont apparues/qui ont disparues, évolution des tailles des espèces, de la quantité que vos captures etc.)

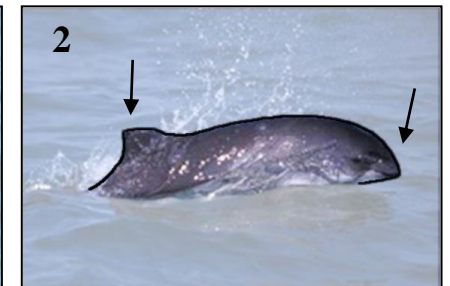
D2. Avez-vous constaté d'autres modifications du MILIEU NATUREL ?

D3. Depuis que vous vous rendez sur le Plateau du Four, avez-vous constaté des MODIFICATIONS DANS LES ACTIVITES qui y sont pratiquées (ex : activités qui se font plus fréquentes ou plus rares, nouvelles pratiques de pêche etc.) ?

D4. Vous arrive t-il d'observer les espèces suivantes sur le site du Plateau du Four (tel que délimité sur les cartes ci-dessus) ?

Grands dauphins (photo 1) *Jamais* *Parfois* *Régulièrement*
Marsouins communs (photo 2) *Jamais* *Parfois* *Régulièrement*

Autres espèces remarquables (précisez) :



D5. Saviez-vous distinguer ces 2 espèces avant de voir ces photos ? *Oui* *Non*

D6. Avez-vous déjà entendu parler de Natura 2000 avant d'obtenir ce questionnaire ? *Oui* *Non*

Si oui comment ? (détaillez) :

E. Expression libre : que pensez-vous de la démarche Natura 2000 ? avez-vous des remarques particulières ? des propositions ?

QUESTIONNAIRE A RETOURNER A :

Coordonnées de la chargée de mission : Estelle BAUDINIÈRE – estelle.baudiniere@corepem.fr

Pour toute question ou remarques : 06 40 30 55 12 / 02 40 23 00 80

Si vous souhaitez vous impliquer davantage dans la gestion de ce site, en participant par exemple à des programmes d'observation en mer, vous pouvez soit indiquer vos coordonnées (téléphone ou courriel), soit contacter la chargée de mission.

Tél/email :

Consultez le site internet dédié : <http://plateaudufour.n2000.fr>
